



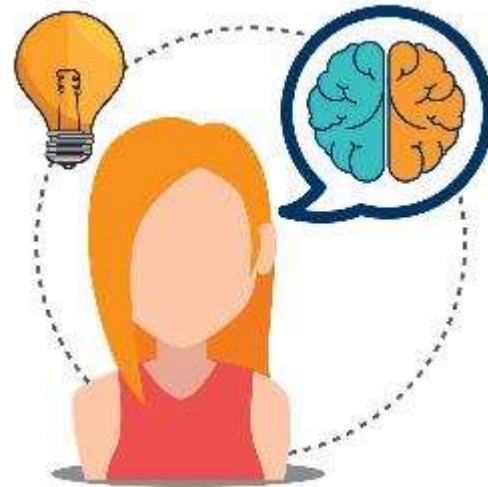
La Inteligencia Artificial y el futuro del trabajo.



OBJETIVO



Mayor Interés.



Profundidad del tema.

**Reflexionar sobre el
impacto de la tecnología
en la actualidad.**



Aclarar algunas dudas.



RULES

The word "RULES" is rendered in large, white, three-dimensional block letters. Each letter is suspended from above by a thin white string that passes through a small circular hole at the top of the letter. The letters are set against a solid, bright yellow background. The lighting creates soft shadows beneath the letters, giving them a sense of depth and weight. The overall composition is clean and minimalist.

CAMBIO

PROVOCAR

RETO

COMPARTIR

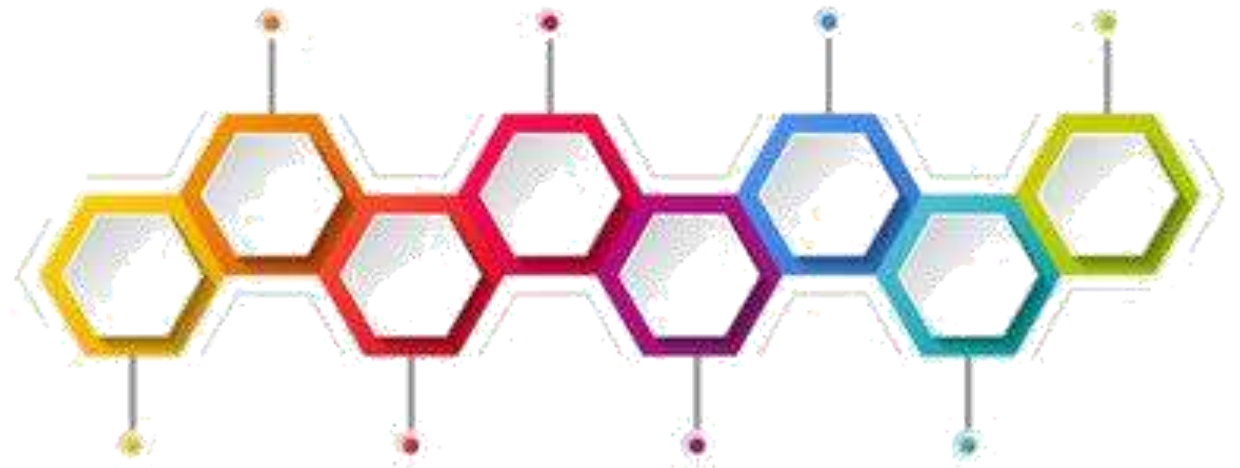


DESARROLLO

ENFOQUE

GUÍA

CRONOLOGÍA

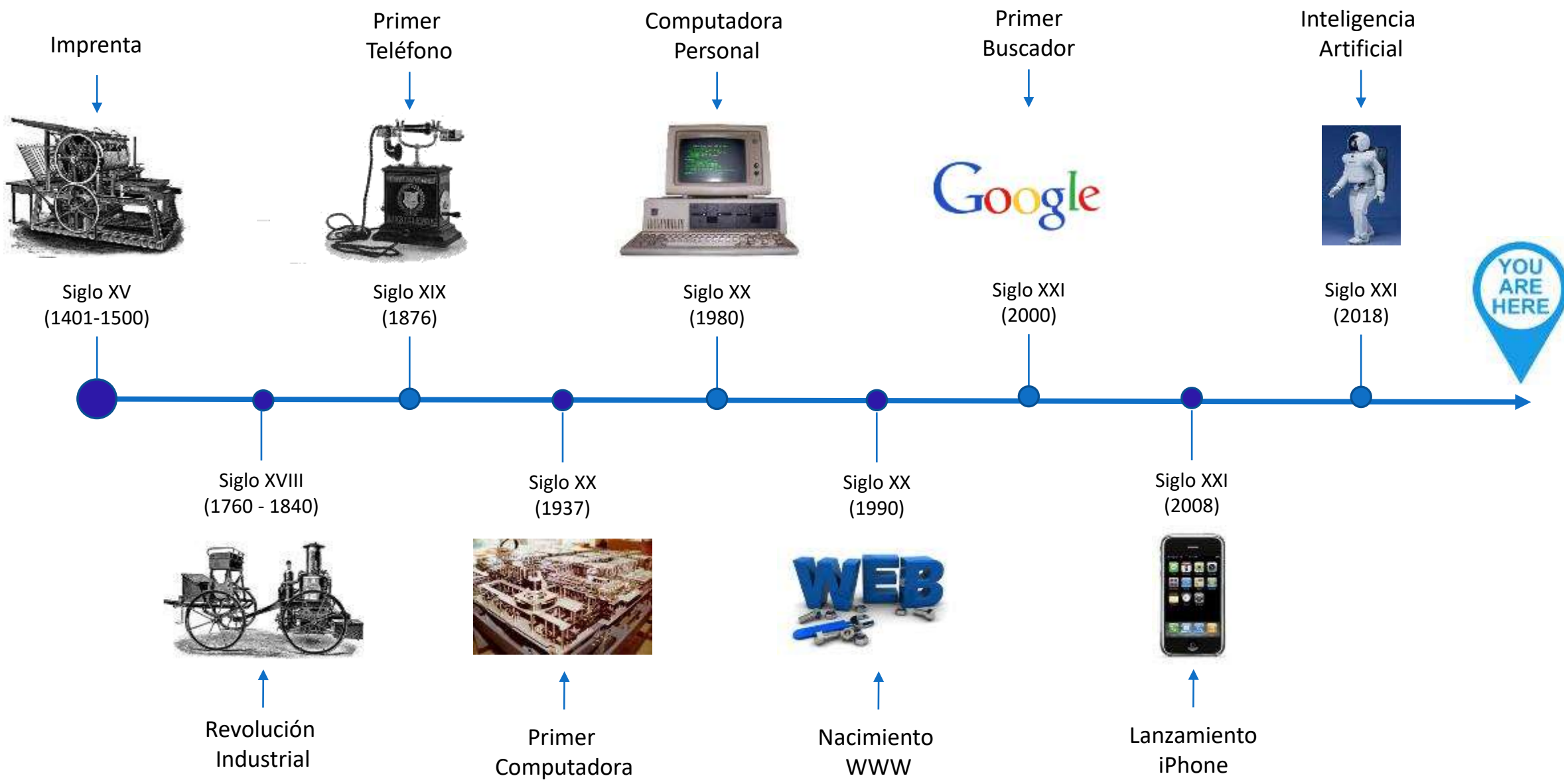


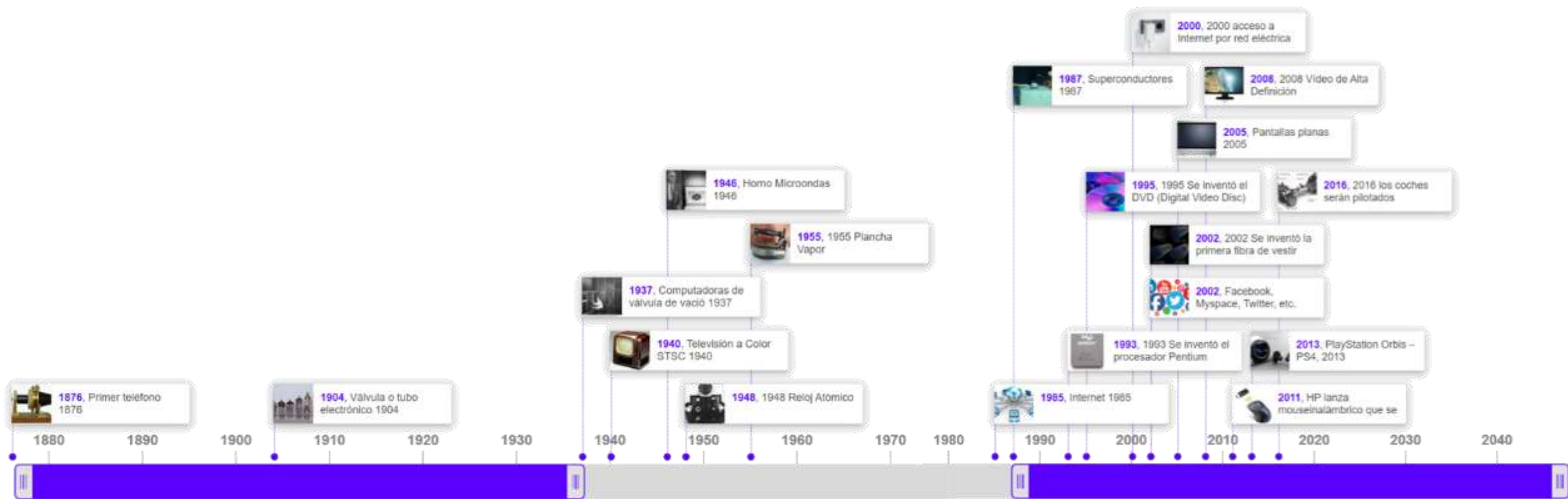
El mundo está cambiando rápidamente
de la mano de:

La tecnología, globalización, sociedades del
conocimiento, participación en social media,
pandemia, robótica, ciencia de datos, inteligencia
artificial, etc.

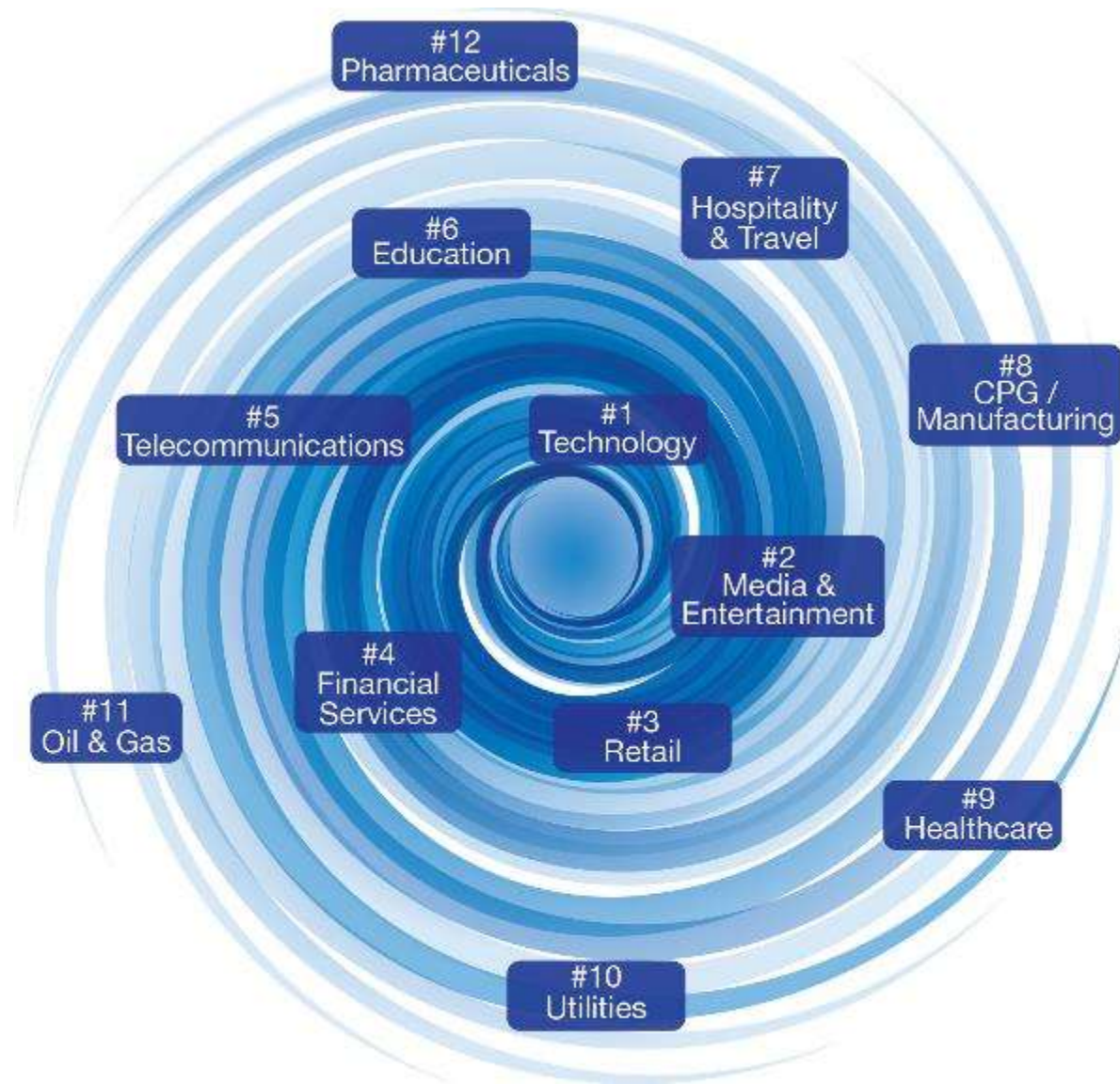
¿POR QUÉ ESTAMOS AQUÍ?







VORTEX DE CISCO



¿CUÁNDO LLEGARÁ EL FUTURO?



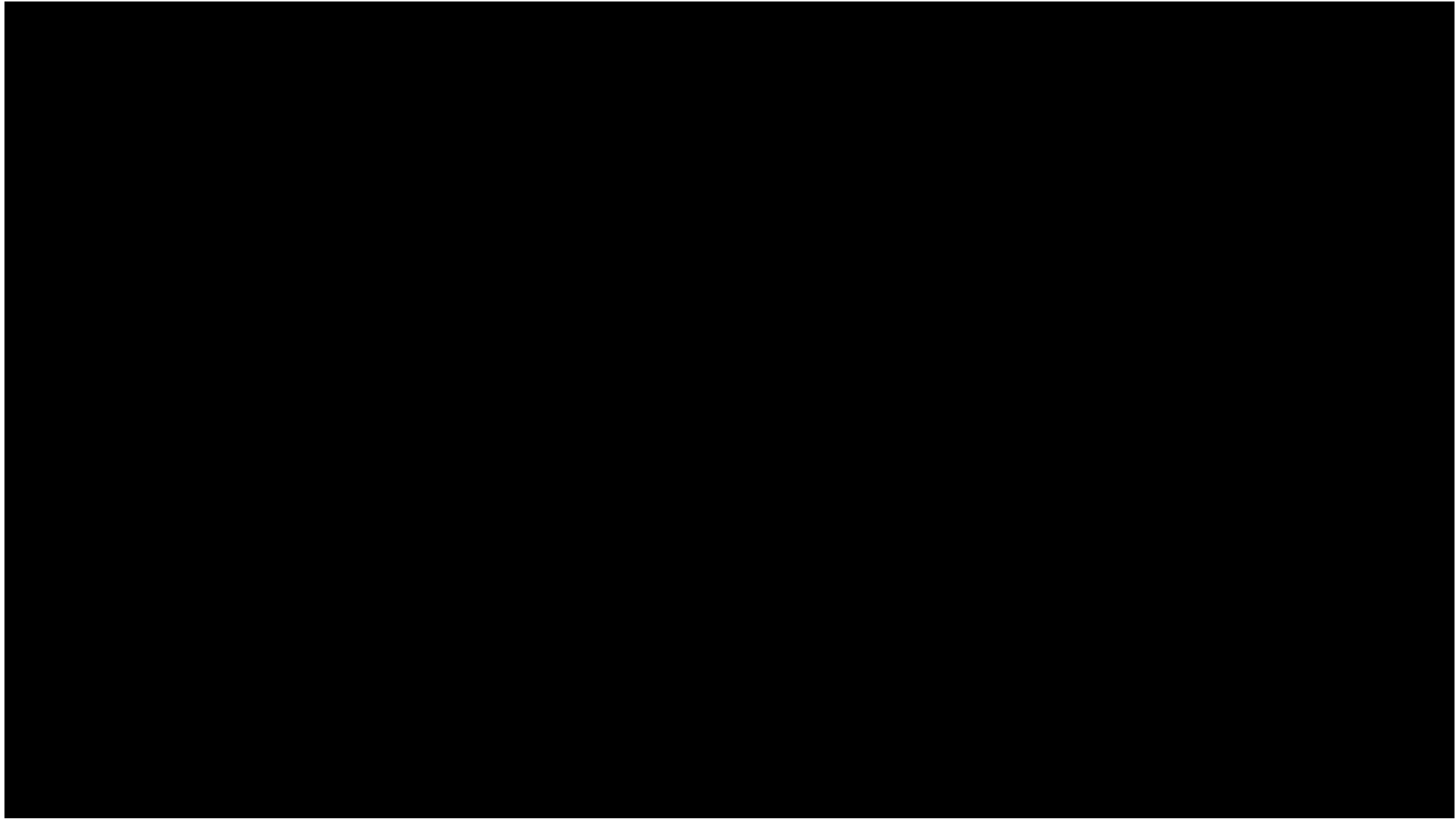
EVOLUCIÓN DE LA INDUSTRIA



REVOLUCIONES INDUSTRIALES

Períodos relacionados con la revolución industrial:

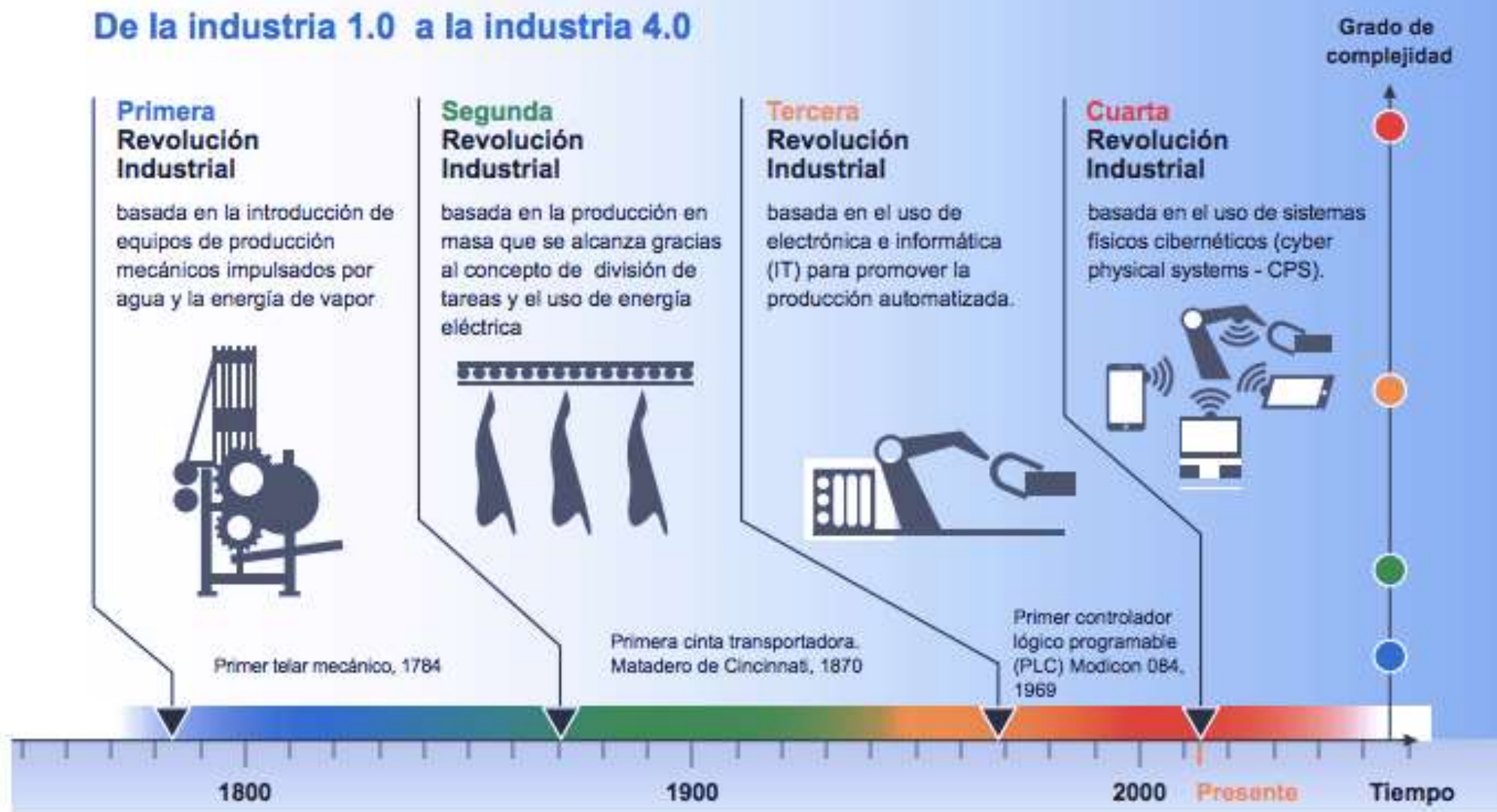
- **Primera Revolución Industrial:** energía basada en vapor.
- **Segunda Revolución Industrial:** era de la ciencia y la producción masiva alimentada por la electricidad.
- **Tercera Revolución Industrial:** fomentada por la computación y las tecnologías digitales.
- Ahora estamos incursionando en la siguiente fase de una expansión tecnológica drástica: **la Cuarta Revolución Industrial.**



La industria 4.0, es la actual revolución industrial, consiste en la digitalización de los procesos industriales por medio de la interacción de la inteligencia artificial con las máquinas y la optimización de recursos enfocada en la creación de efectivas metodologías comerciales.

Esto implica cambios orientados a las infraestructuras inteligentes y a la **digitalización** de metodologías, este proceso incidirá de manera más concreta el modo de hacer negocios.

De la industria 1.0 a la industria 4.0



CONCEPTOS INDUSTRIA 4.0

Industria 4.0



- Wearables.
- Big Data.
- Ciberseguridad.
- Impresión 3D.
- Inteligencia Artificial (IA o AI).
- Internet de las Cosas (IoT).
- Realidad Virtual (VR) y Realidad Aumentada (AR).
- Smart Factories (Fábricas Inteligentes).

ESTADO ACTUAL DE LOS AVANCES TECNOLÓGICOS

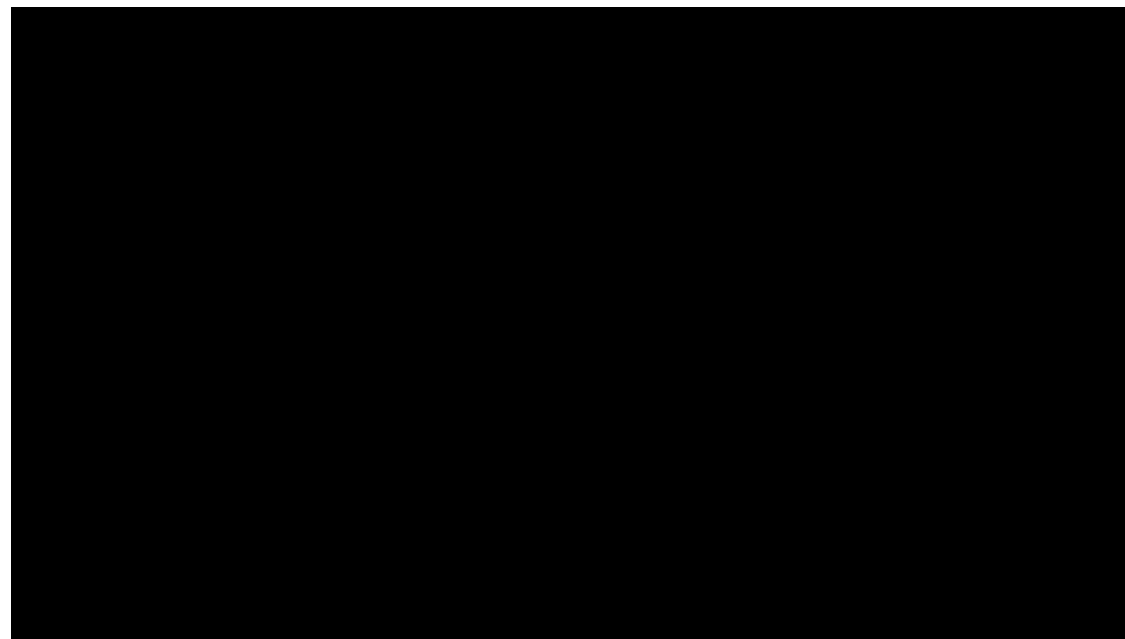


LO IMPENSABLE ES POSIBLE

HOTELES MANEJADOS POR ROBOTS

El concepto de Henna Hotel se originó en 2015, con la renovación a gran escala de un hotel en el parque temático Huis Ten Bosch (en Sasebo, prefectura de Nagasaki).

Inicialmente, contaba con un personal de unos 40 empleados, pero al aumentar la cantidad de robots, les ha permitido gestionar el hotel de 144 habitaciones con solo 7 personas.



LO IMPENSABLE ES POSIBLE

ASTRONAUTAS COMERCIALES



Virgin Galactic ha enviado a primer vuelo tripulado al espacio a bordo de la aeronave VSS Unity. Beth Moses, entrenadora en jefe de astronautas, viajó como miembro de la tripulación junto a los dos pilotos.

La presencia de Moses se dio para tener una mejor idea de la experiencia de viajar en la cabina. Es ella quien entrenará a los futuros turistas espaciales.

LO IMPENSABLE ES POSIBLE

HOMBRE BIÓNICO

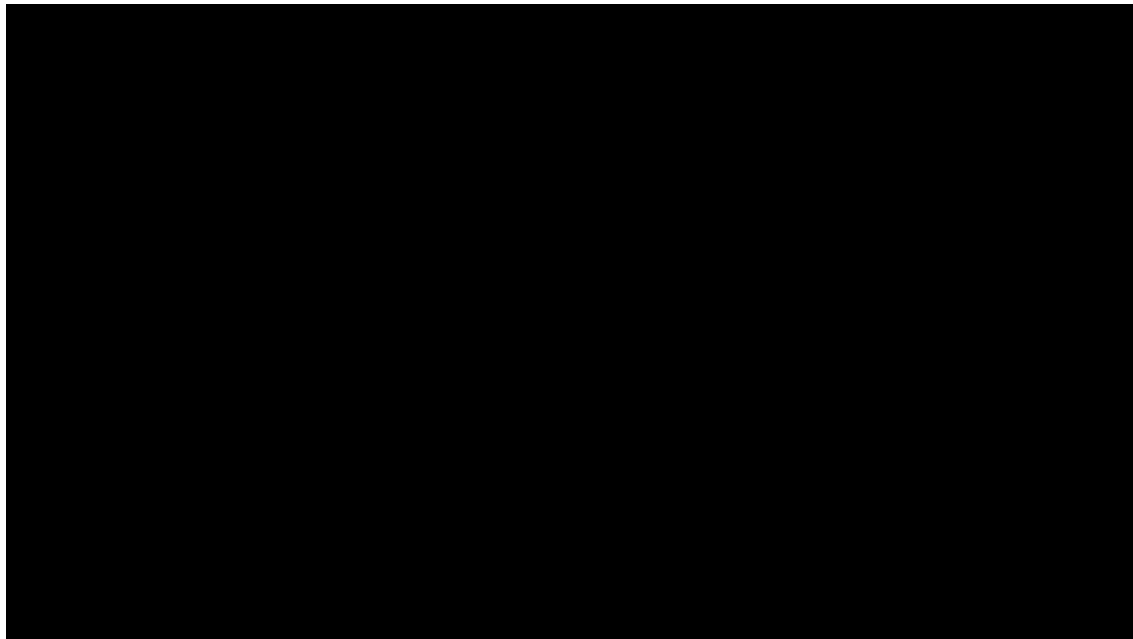
Hugh Herr perdió sus dos piernas (debajo de la rodilla) luego de quedar atrapado tres días en una tormenta de nieve mientras escalaba la montaña Washington en 1982.

Ese hecho impulsó a Hugh a diseñar sus propias prótesis que le permitieron alcanzar el mismo nivel de escalada que antes del accidente valiéndose de herramientas como el software de diseño 3D Solidworks.



LO IMPENSABLE ES POSIBLE

¿ROBOTS DESPLAZARÁN MÉDICOS?



IBM Watson surge de un proyecto de investigación que arrancó en 2005. Se dio a conocer en 2011 cuando fue presentado en sociedad a través del concurso televisivo Jeopardy!. De hecho, el ordenador ganó a los dos mejores concursantes de la historia del programa.

A lo largo estos casi 12 años, la plataforma IBM Watson se ha convertido en una tecnología comercial. Ya está siendo aplicada en labores de asesoría y apoyo a profesionales en 20 sectores distintos y cerca de 45 países.

LO IMPENSABLE ES POSIBLE

CANDIDATO ROBOT PARA ALCALDÍA

En Tama, un distrito de Tokio, un robot llamado **Michihito Matsuda** pretendía ganar las elecciones para acabar con la corrupción.

Detrás de esta inteligencia artificial se encuentran Tetsuzo Matsuda, vicepresidente del proveedor de servicios móviles Softbank, y Norio Murakami, un ex empleado de Google en Japón.

Ambos están convencidos de que las máquinas pueden hacer políticas más justas.



LO IMPENSABLE ES POSIBLE

ROBOTS HUMANOIDES

Atlas es un robot humanoide desarrollado por la empresa estadounidense de robótica Boston Dynamics con financiación y supervisión de la Agencia de Proyectos de Investigación Avanzada de Defensa de EE. UU.

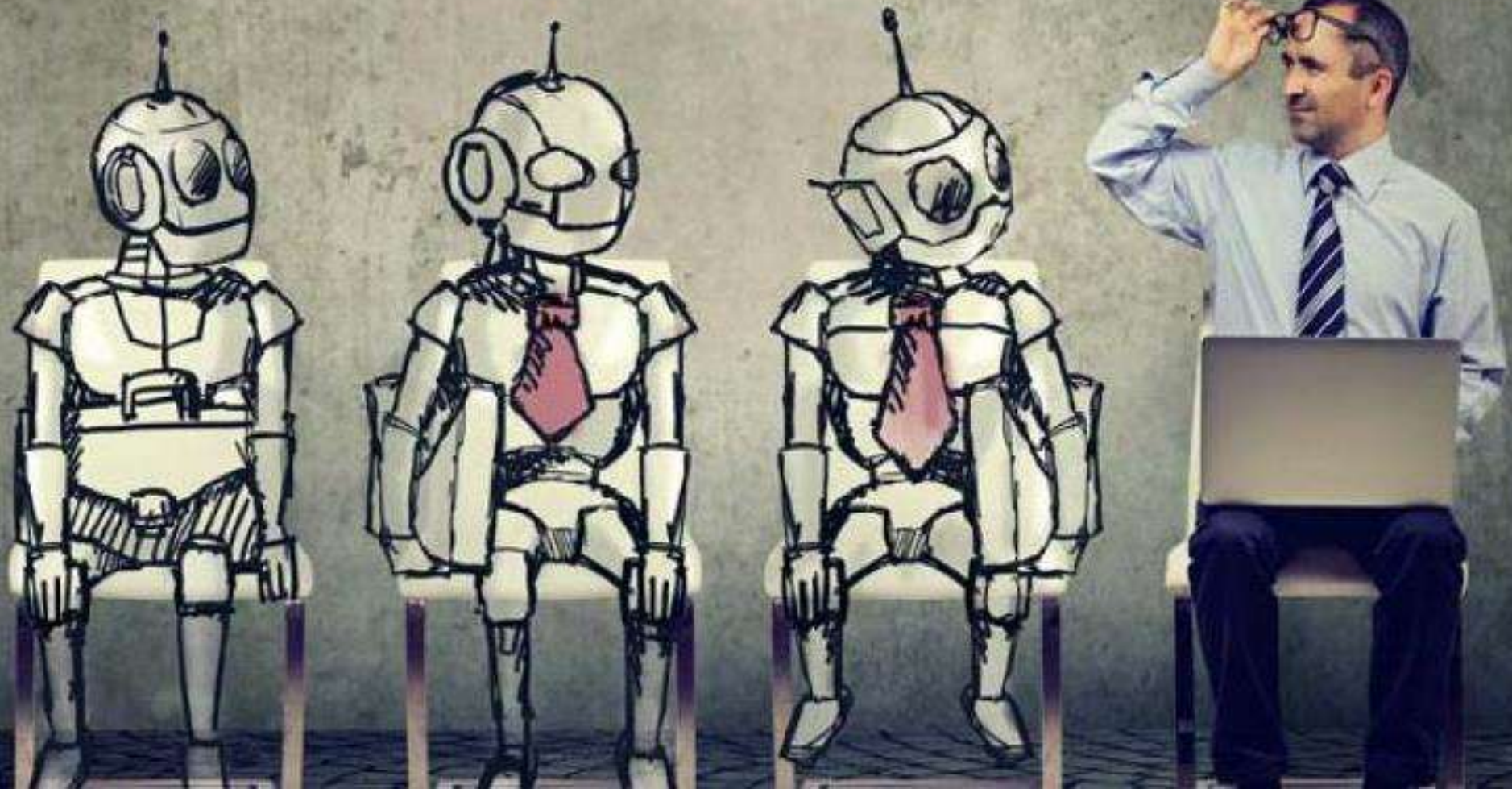
El robot se diseñó inicialmente para una variedad de tareas de búsqueda y rescate y se dio a conocer al público el 11 de julio de 2013.



¿QUE REFLEXIÓN
ME DEJA?



¿PUEDEN LAS MÁQUINAS SUSTITUIR AL SER HUMANO?



DESAPARICIÓN DE PROFESIONES

En 2011, los economistas del Instituto Tecnológico de Massachusetts (MIT) Erik Brynjolfsson y Andrew McAfee publicaron un libro llamado ***La carrera contra las máquinas*** donde alertan sobre la creciente ventaja que estaban teniendo las máquinas inteligentes sobre los humanos.

Carl Benedikt Frey y Michael A. Osborne, los dos investigadores de la Oxford Martin School prendieron una alarma a escala mundial cuando en 2013 publicaron un estudio pronosticando que 47% de los empleos podría desaparecer en los próximos 15 o 20 años por la automatización.

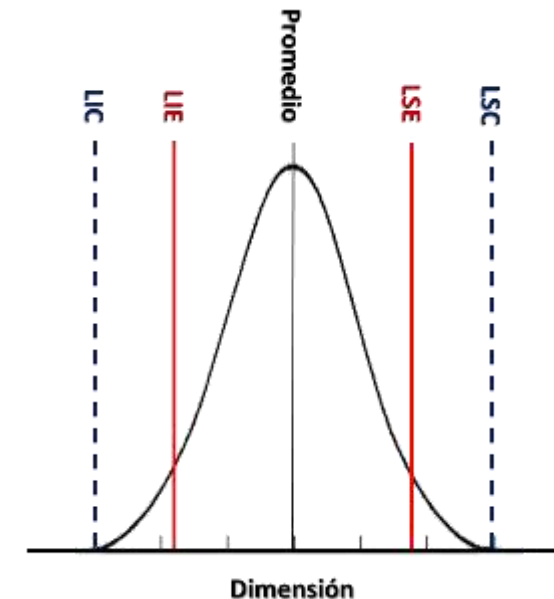
- Telemarketers.
- Vendedores.
- Arbitros.
- Ejecutivos de empresas.
- Periodistas.

DESAPARICIÓN DE PROFESIONES

El algoritmo de Frey y Osborne produjo un ranking que comienza con los empleos que tienen 99% de posibilidades de ser reemplazados por robots, drones, vehículos que se manejan solos y otras máquinas inteligentes.

Esas ocupaciones las sustituirán programas de computación que pueden acumular información, procesarla y hacer proyecciones para el futuro mucho mejor que los humanos, concluyó el algoritmo.

Entre los trabajos con 98% de posibilidad de desaparecer en los próximos 15 o 20 años, el estudio citó a los empleados administrativos, los empleados bancarios dedicados a analizar y procesar préstamos y los inspectores de compañías aseguradoras, cuyas tareas rutinarias pueden ser fácilmente emuladas por la inteligencia artificial.



“TU TRABAJO PUEDE EXPLICARSE FÁCILMENTE, PUEDE AUTOMATIZARSE, SI NO, NO”.



JUECES



MESEROS

A photograph of a doctor in a white lab coat with a blue stethoscope around their neck, sitting at a desk. A laptop is open to the left, and a patient's hands are clasped in front of them. A blue folder with a pen is on the desk. A dark semi-transparent box with the word 'MÉDICOS' in white text is overlaid on the center of the image.

MÉDICOS

CIFRAS DE INTERÉS

- Blockbuster tenía 60 000 empleados, Netflix solo tiene 3 500.
- AT&T empleaba a 758 000 personas, Google emplea a 55 000.
- WhatsApp (inventado por dos veinteañeros), logró en sus primeros seis años de vida 700 millones de seguidores, lo mismo que logró el cristianismo durante sus primeros 19 siglos.
- Kodak, la empresa emblemática de fotografía que llevaba 130 años de existencia, llegó a tener 145 000 empleados. Se fue a la bancarrota en 2012.
- Instagram es una empresa de apenas 13 empleados.
- Mientras que un médico hace sus diagnósticos basado en su experiencia y conocimientos, Watson hace sus diagnósticos en el Memorial Sloan-Kettering Cancer Center a partir de datos que puede recoger de la historia clínica de 1.5 millones de pacientes y dos millones de páginas de artículos académicos en revistas científicas.

TECNOOPTIMISTAS

Los tecnooptimistas argumentan que la comparación entre los 758 000 empleados que tenía AT&T hace algunas décadas y los 55 000 empleados de Google o los 76 000 de Apple hoy en día es engañosa. Esta comparación estricta no toma en cuenta la enorme cantidad de empleos indirectos que han generado Google y otras empresas tecnológicas, señalan.

Desde la salida al mercado de su primer iPhone exitoso en 2007, Apple ha desarrollado una plataforma en la que emprendedores de todo el mundo crean cientos de miles de aplicaciones, las cuales han generado empleos para 1.9 millones de personas en Estados Unidos, según cifras del portal de internet de Apple. Entonces, la cifra correcta de empleados de Apple no debería ser 76 000, sino 1.9 millones, señalan.

“SEGÚN LOS TECNOOPTIMISTAS, LA CLAVE SON LOS EMPLEOS INDIRECTOS”

LAS COMPETENCIAS DEL FUTURO: ¡HOY!



EL FUTURO DE LOS EMPLEOS Y LAS COMPETENCIAS

En enero de 2016, el Foro Económico Mundial publicó un informe titulado, "**El futuro de los empleos y las competencias**" en el se detallaban y visualizaban diferentes capacidades que serían necesarias para el año 2020.

El informe indicaba que se estaba viviendo un ritmo tan acelerado, que cuando se llegará al 2020, habría un aumento dramático en las competencias que buscan los empleadores.



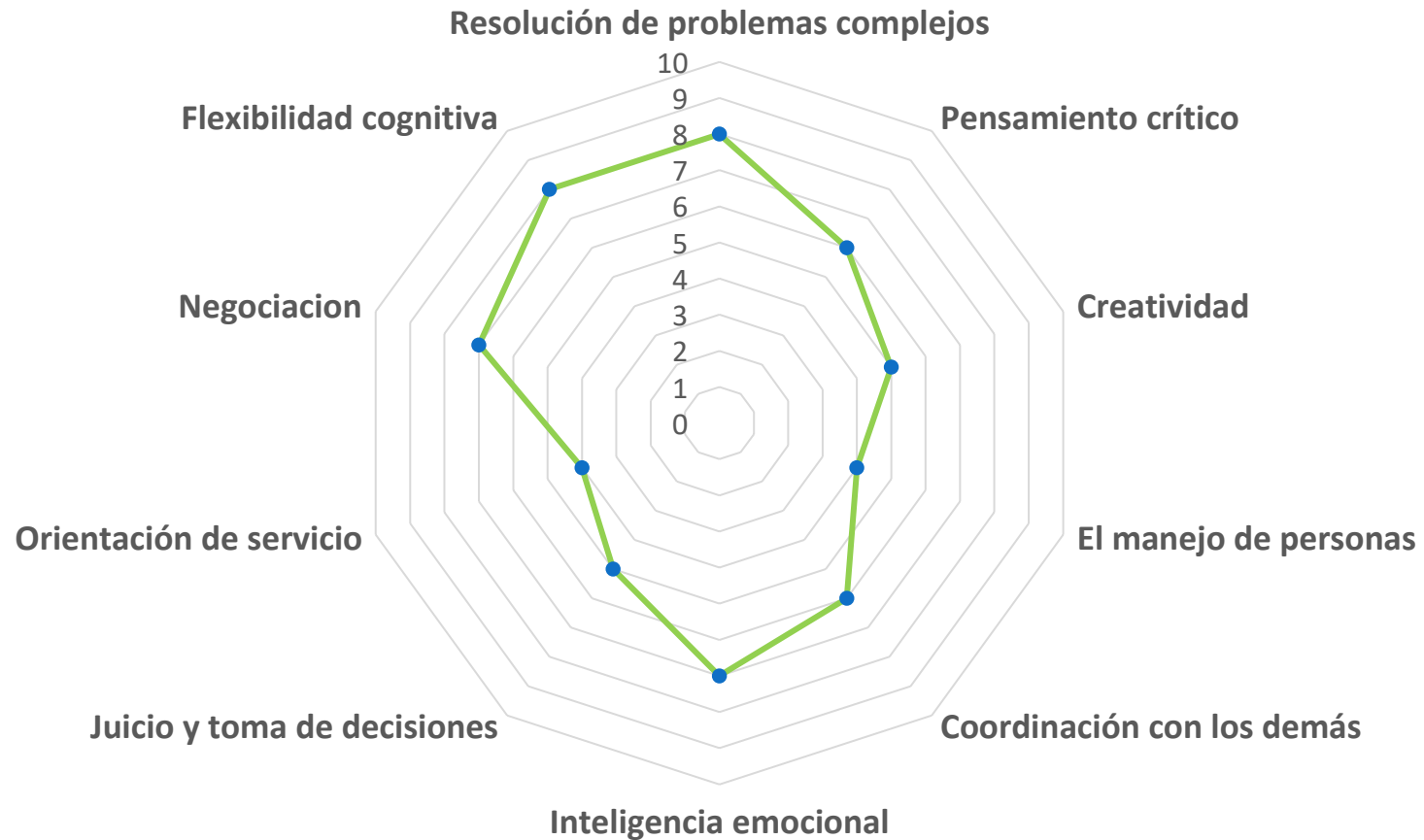
COMPETENCIAS



1. Resolución de problemas complejos.
2. Pensamiento crítico.
3. Creatividad.
4. El manejo de personas.
5. Coordinación con los demás.
6. Inteligencia emocional.
7. Juicio y toma de decisiones.
8. Orientación de servicio.
9. Negociación.
10. Flexibilidad cognitiva.



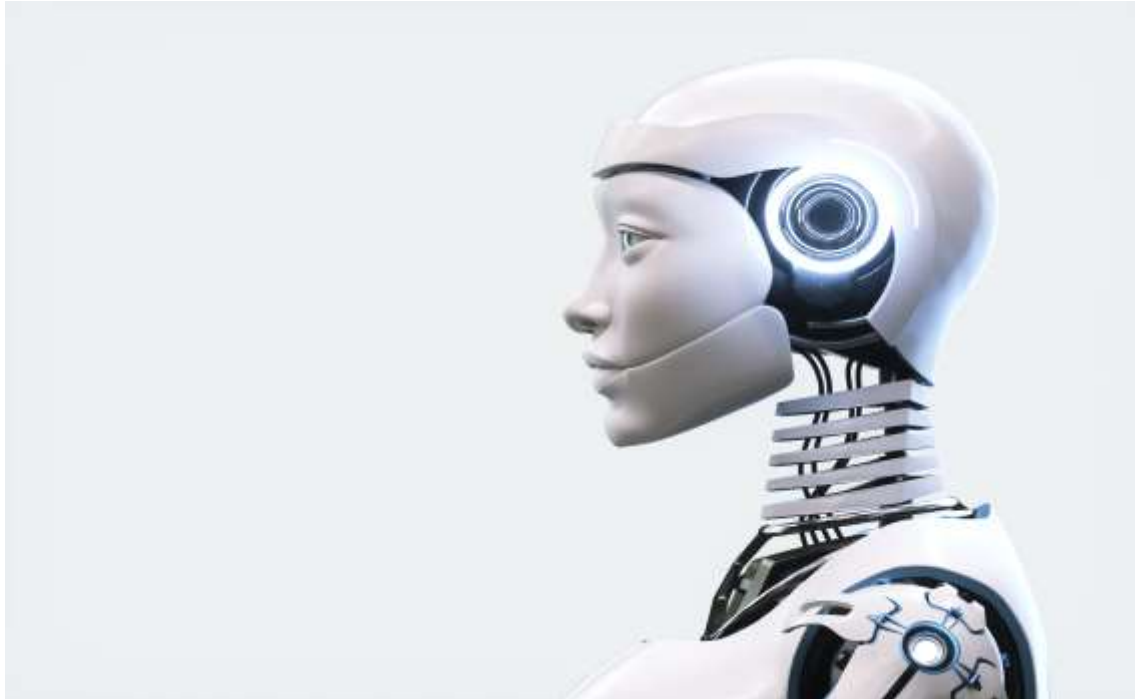
Evaluación de Competencias



$\{y_n\} \neq 0 \Leftrightarrow y_n \neq 0$ by $N \rightarrow \mathbb{R} x: \rho$
 $\forall n \in \mathbb{N}, \text{ to } \left\{ \begin{matrix} x_n \\ y_n \end{matrix} \right\} \text{ df } \left\{ \begin{matrix} x_n \\ y_n \end{matrix} \right\}; x + \frac{3n-4}{n^2-2n+x} \lim_{n \rightarrow \infty} (1 + \frac{3}{n})$
 $\lim_{n \rightarrow \infty} \sqrt[n]{A} = 1$
 $\sqrt[5]{4^n + \cos 2n} \left(\frac{n^2+n-1}{n^2-2n+3} \right)^5 x: \rho$
 $\forall n \in \mathbb{N} x_n \leq y_n < z_n; n \geq n_0: (x_n - g) < \epsilon$
 $\text{lokal. } \{x_n\}: x_n = \frac{1}{n}; \{y_n\} = \dots$
 $f(x) \Leftrightarrow \exists g \in [0,1): \forall x, x' \in X$
 $(x_n - g) < \epsilon \quad n \geq n_0: (x_n - g) < \epsilon$
 $x_n: \mathbb{N} \rightarrow \mathbb{R}$
 $\lim \min \quad \text{lok. min}$
 $\{x_n\} + \{y_n\} \text{ df } \{x_n + y_n\}; 13$
 $\{x_n\} \cdot \{y_n\} \text{ df } \{x_n \cdot y_n\}; 13$
 $x_n \leq y_n \leq z_n$
 $\downarrow n \rightarrow \infty \quad \downarrow n \rightarrow \infty$
 $g \quad g$

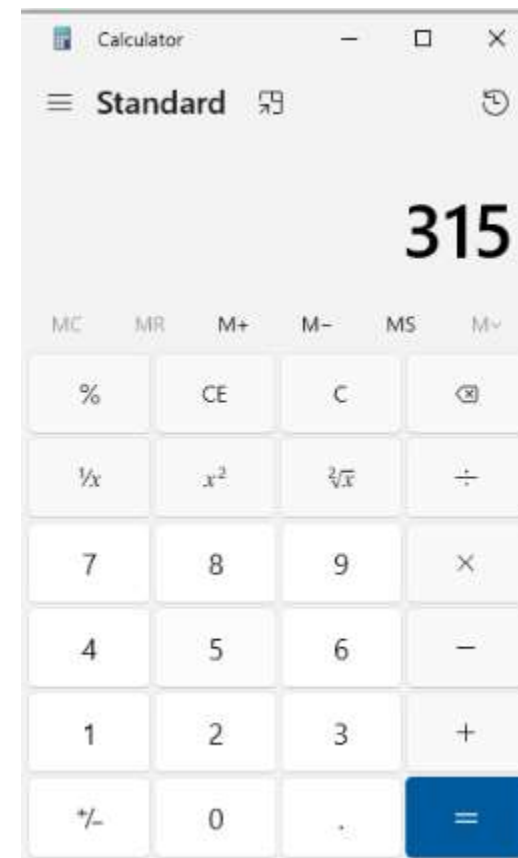
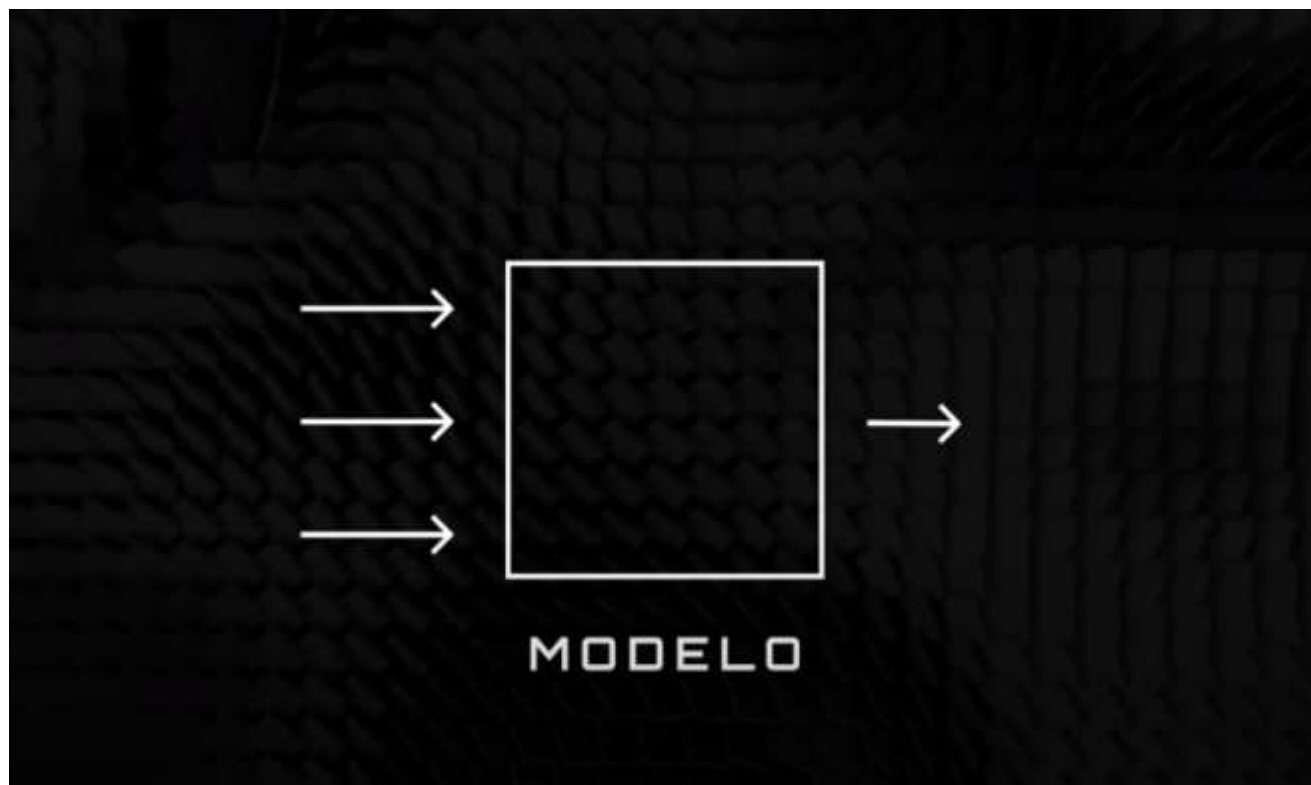
INTELIGENCIA ARTIFICIAL

¿Qué es la Inteligencia Artificial?



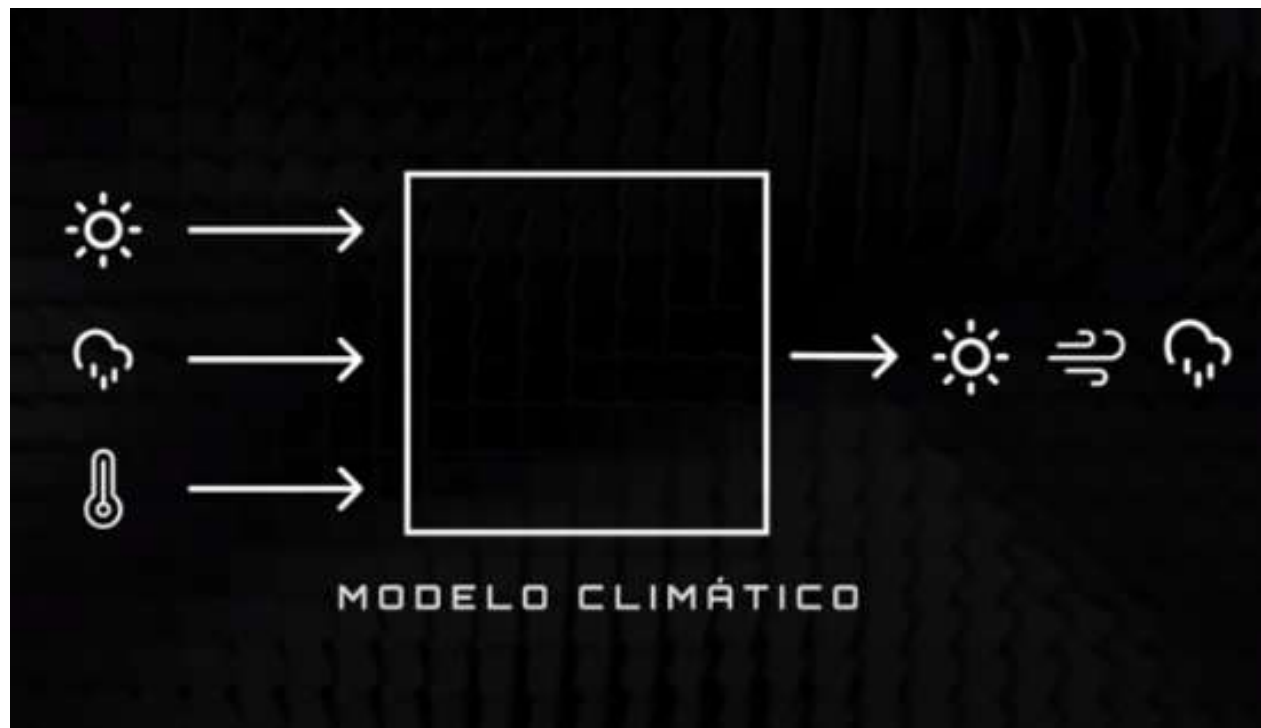
La inteligencia artificial (IA) es un campo de la informática y la ingeniería que se enfoca en el desarrollo de sistemas o programas que pueden realizar tareas que normalmente requieren inteligencia humana.

En otras palabras, la IA es la capacidad de una máquina o un programa para simular procesos **cognitivos** que normalmente se asocian con la inteligencia humana, como la capacidad de aprender de la experiencia y mejorar su rendimiento a lo largo del tiempo.



Lenguaje Natural

Lenguaje Predictivo



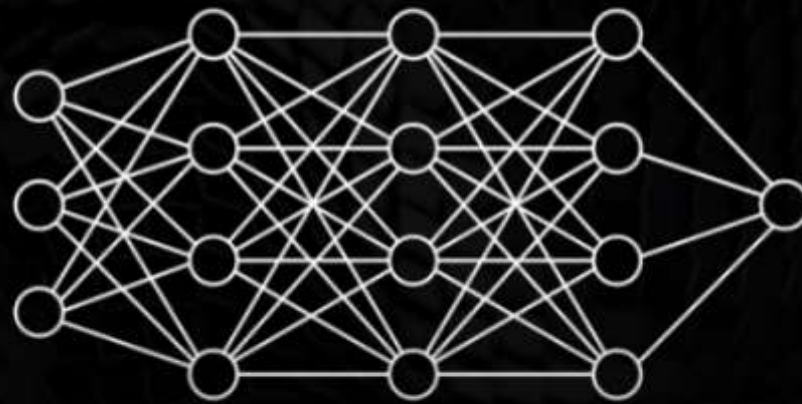
Lenguaje Predictivo

```
34 const events = [  
35   'dragenter',  
36   'dragleave',  
37   'dragover', // to allow drop  
38   'drop'  
39 ];  
40 events.forEach(e => {  
41   fileDropZone.addEventListener(e, (ev) => {  
42     fileDropZone.preventDefault();  
43     if (ev.type === 'dragenter') {  
44       fileDropZone.classList.add('solid-border');  
45     }  
46     if (ev.type === 'dragleave') {  
47       fileDropZone.classList.remove('solid-border');  
48     }  
49     if (ev.type === 'drop') {  
50       fileDropZone.classList.remove('solid-border');  
51       handleFiles(ev.dataTransfer.files)  
52       .then(values => values.map(tag => {  
53         tag.setAttribute('class', 'border rounded bg-white');  
54         fileDropZone.appendChild(tag)  
55       }));  
56     }  
57   });  
58 }  
59 }  
60 }  
61 }  
62 }  
63 }  
64 }  
65 }  
66 }  
67 }  
68 }  
69 }  
70 }  
71 }  
72 }  
73 }  
74 }  
75 }  
76 }  
77 }  
78 }  
79 }  
80 }  
81 }  
82 }  
83 }  
84 }  
85 }  
86 }  
87 }  
88 }  
89 }  
90 }  
91 }  
92 }  
93 }  
94 }  
95 }  
96 }  
97 }  
98 }  
99 }  
100 }
```

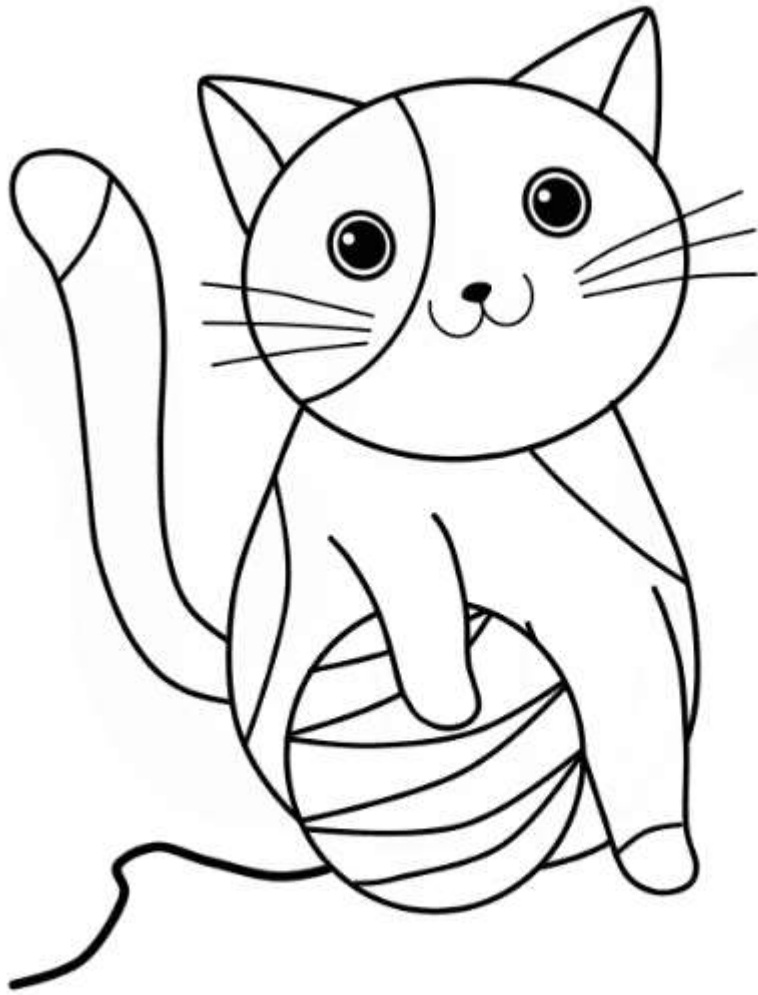


APRENDIZAJE AUTOMÁTICO

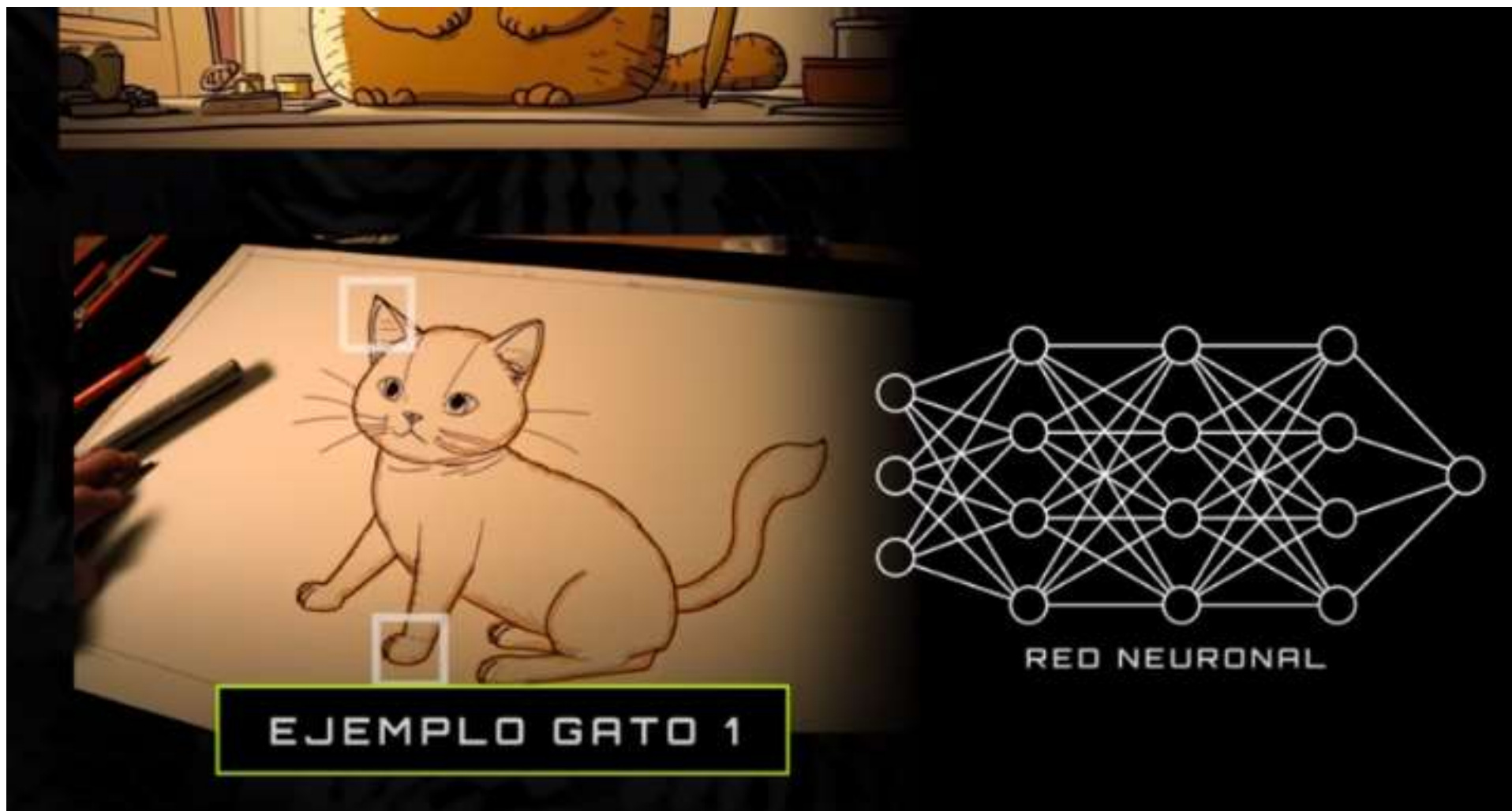
(MACHINE LEARNING)



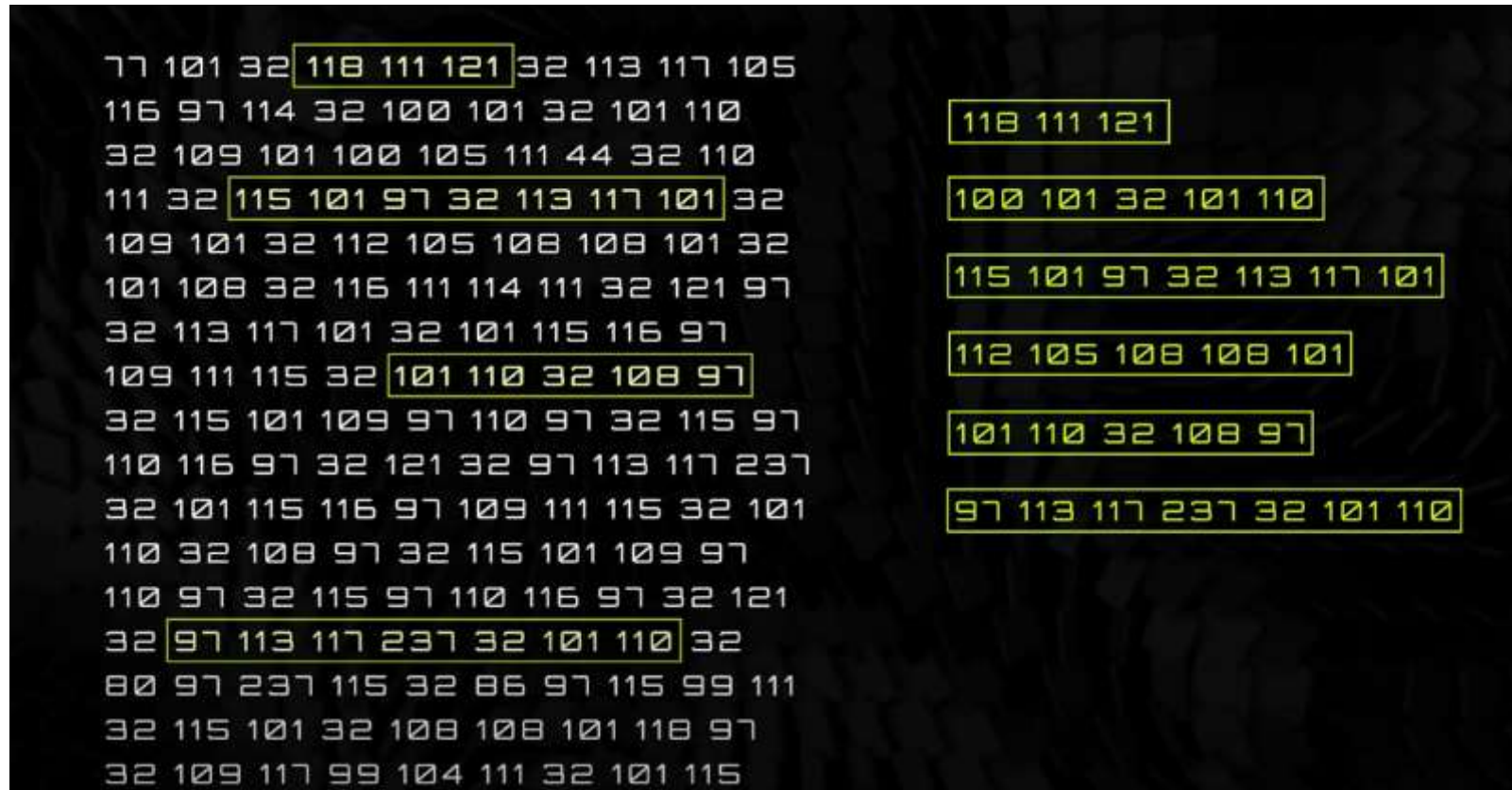
REDES NEURONALES



```
Index.html
34 const events = [
35   'dragenter',
36   'dragleave',
37   'dragover', // to allow drop
38   'drop'
39 ];
40 events.forEach(e => {
41   fileDropZone.addEventListener(e, (ev) => {
42     ev.preventDefault();
43     if (ev.type === 'dragenter') {
44       fileDropZone.classList.add('solid-border');
45     }
46     if (ev.type === 'dragleave') {
47       fileDropZone.classList.remove('solid-border');
48     }
49     if (ev.type === 'drop') {
50       fileDropZone.classList.remove('solid-border');
51       handleFiles(ev.dataTransfer.files)
52         .then(values => values.map(tag => {
53           tag.setAttribute('class', 'border rounded-lg p-2');
54           fileDropZone.appendChild(tag);
55         }));
56     }
57   });
58 });
```



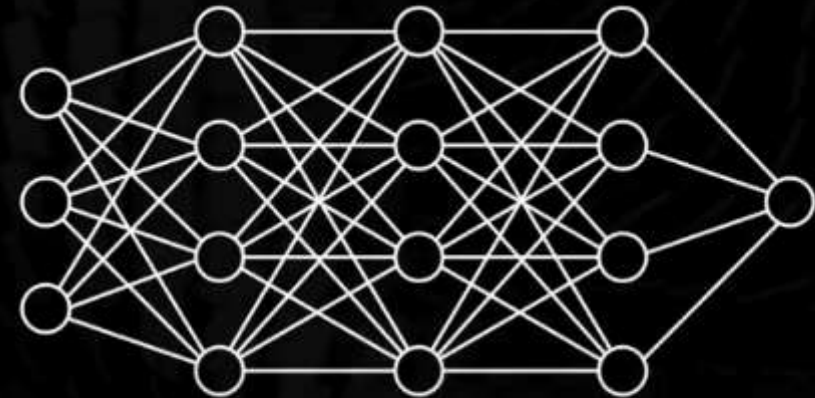
Patrones numéricos



Catalogar patrones numéricos

Redes Neuronales

```
69 110 32 109 101 100 105 111 32 100 101 108 32 99 97 109 105 110 111 32
100 101 44 32 108 97 32 118 105 100 97 44 32 101 114 114 97 110 116 101 32
109 101 32 101 110 99 111 110 116 114 195 169 32 112 111 114 32 115 101 108
118 97 32 111 115 99 117 114 97 44 32 101 110 32 113 117 101 32 108 97 32
114 101 99 116 97 32 118 195 173 97 32 101 114 97 32 112 101 114 100 105
100 97 46 32 194 161 65 121 44 32 113 117 101 32 100 101 99 105 114 32
108 111 32 113 117 101 32 101 114 97 44 32 101 115 32 99 111 115 97 32 100
117 114 97 44 32 101 115 116 97 32 115 101 108 118 97 32 115 97 108 118 97
106 101 44 32 195 161 115 112 101 114 97 32 121 32 102 117 101 114 116 101 44
32 113 117 101 32 101 110 32 108 97 32 109 101 110 116 101 32 114 101 110 117
101 118 97 32 108 97 32 112 97 118 117 114 97 33
```





No es necesariamente una palabra

Tokenización



Conoce las palabras pero no sabe lo que significan

SÍNTESIS CONCEPTUAL

En resumen, la IA es un campo complejo que abarca múltiples disciplinas y técnicas.

Los algoritmos de aprendizaje automático utilizan modelos estadísticos para encontrar patrones en los datos y, a partir de ellos, hacer predicciones o tomar decisiones.



CHATGPT



¿Qué es ChatGPT?

ChatGPT es una herramienta que utiliza la inteligencia artificial para mejorar la comunicación y la interacción entre los humanos y las máquinas.

El modelo se basa en el aprendizaje profundo y se entrena con grandes cantidades de datos de lenguaje natural para aprender patrones y reglas gramaticales del idioma.





Fundadores de ChatGPT

ChatGPT es una aplicación desarrollada por OpenAI, una empresa de inteligencia artificial fundada en 2015 por un grupo de empresarios y expertos en tecnología, entre los que se encuentran el empresario y filántropo Elon Musk, el cofundador de PayPal Peter Thiel y el empresario e inversor Reid Hoffman.



GPT-3

¿Cómo funciona ChatGPT?

ChatGPT utiliza un modelo de lenguaje natural basado en la arquitectura GPT (Generative Pre-trained Transformer) desarrollado por OpenAI.

Este modelo está entrenado en una gran cantidad de datos de lenguaje natural para aprender patrones y reglas gramaticales del idioma.

Cuando un usuario interactúa con ChatGPT, la aplicación analiza el texto ingresado y utiliza el modelo GPT para generar una respuesta en tiempo real. El modelo GPT utiliza técnicas de aprendizaje profundo para interpretar y generar texto en función del contexto y el significado de las palabras y frases que se ingresan.

GPT3

GENERATIVE PRE-TRAINED TRANSFORMER 3

PROFUNDIDAD

¿QUE ERES? →

GPT

→ SOY UNA IA

GENERATIVE PRE-TRAINED TRANSFORMER



Palabras compuestas





Cambiar los patrones x tokens numéricos

Hola, hoy hace frio

1923 324 1234 6543

Tokens

¡Larga vida a la reina!

La reina va a la gala con un vestido

No saludó a la reina....

Es la reina del baile

la
123

reina
2322

La **chica** fue a esa gala benéfica

La **chica** compró un vestido

La **chica** de ahí al fondo

No es tonta la **chica**

la
123

chica
3453

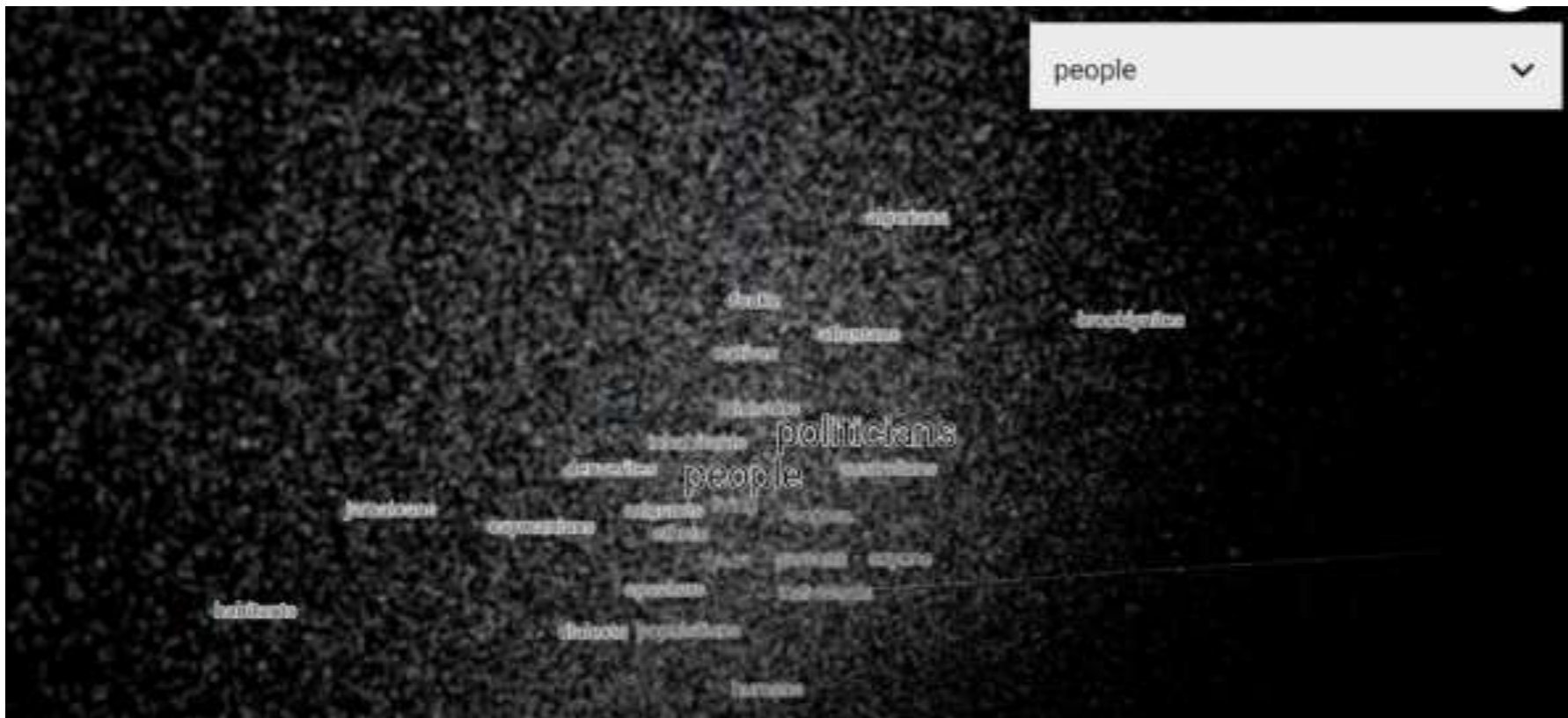
Tokens



Marcador común

Tokens





Search by **word** ▼

neighbors ?

distance **COSINE** EUCLIDEAN

Nearest points in the original space:

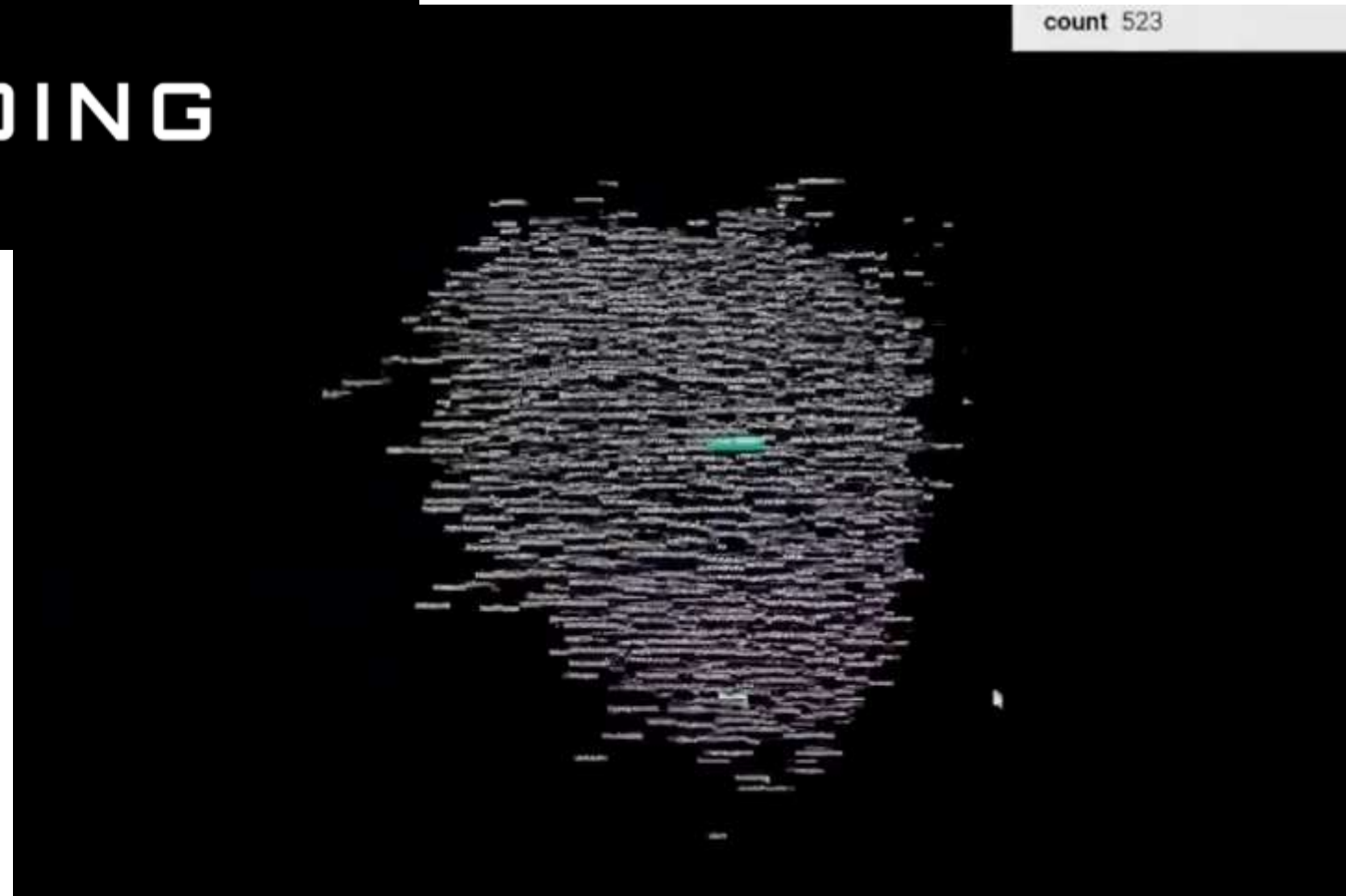
americans	0.289
citizens	0.305
residents	0.337
persons	0.352
speakers	0.370
politicians	0.372

Nearest points in the original space:

dogs	0.275
cat	0.352
bird	0.379
breed	0.384
pictus	0.390
sleds	0.391
jindo	0.393
hound	0.394

EMBEDDING

Sistema de Codificación



Embedding





Embedding



El gato está durmiendo en el sofá.

El gato está durmiendo **en el** sofá.

gato está durmiendo sofá

gato está durmiendo sofá

gato es dormir sofá

gato dormir sofá

Frases comprimidas o condensadas

gato dormir sofá
[2734, 4535, 1654]

El gato está...

[2734, 4535, 1654]

Gato dormir sofa

[4567, 7435, 5978, 6543]

Gato dormir 12 horas

[3456, 9876, 4567]

Gato animal crepuscular

[65436, 6544, 8765, 3425, 4325]

Crepuscular dormir tardes y mañanas

El gato duerme en nuestro sofá, a veces puede dormir hasta 12 horas en un día.

Además es un animal crepuscular, esto significa que concentra sus horas de sueño entre las mañanas y la tarde.

El gato está...

[2734, 4535, 1654]

Gato dormir sofa

[4567, 7435, 5978, 6543]

Gato dormir 12 horas

[3456, 9876, 4567]

Gato animal crepuscular

[65436, 6544, 8765, 3425, 4325]

Crepuscular dormir tardes y mañanas

El gato está durmiendo en el sofá.



gato dormir sofá

[2734, 4535, 1654]



El gato duerme en el sofá.

SAMPLING

Permite que ChatGPT tenga cierta creatividad, generando un numero aleatorio.



Sampling



Permite moverse dentro del embedding hacia la derecha e izquierda

Redes Neuronales

The image is a composite graphic illustrating the application of neural networks. On the left, a chat interface shows a user asking a question and a chatbot providing a detailed response. On the right, a dark background features a grid of binary code (0s and 1s) and a neural network diagram. The text 'ENTRENAMIENTO' (Training) is overlaid on the right side, while 'INFERENCIA' (Inference) is overlaid on the left side.

INFERENCIA

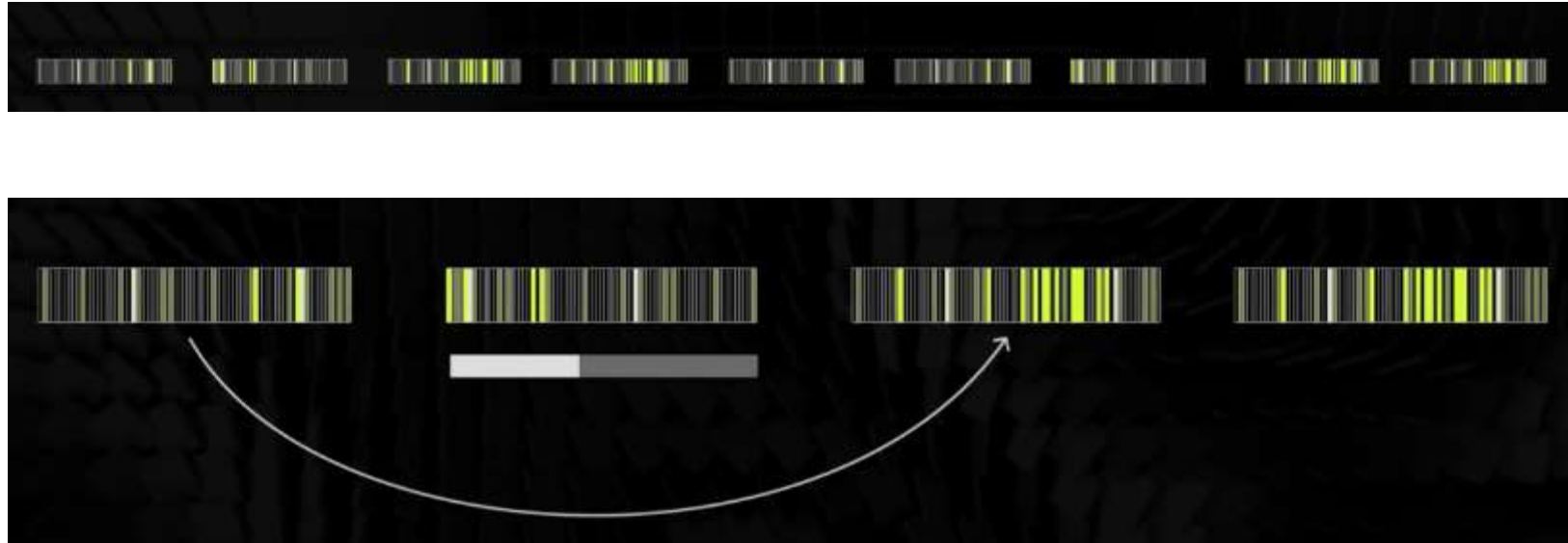
como deberías dejar a tu novia de la mejor ma

Terminar una relación puede ser difícil y doloroso. Aquí te presento algunas ideas para hacerlo de la mejor manera posible:

1. Sé honesto: Es importante ser honesto acerca de tu decisión de terminar la relación. Trata de expresarte de manera clara y directa, sin dar esperanzas o ser demasiado crítico o cruel.
2. Elige el lugar y el momento adecuado: Trata de hacerlo en un lugar privado, tranquilo y sin interrupciones. Asegúrate de tener suficiente tiempo para procesar la información y hablar.
3. Sé respetuoso y considerado: Trata de mostrar empatía y escucha los sentimientos de tu novia. Escucha lo que te dice y trata de entender su punto de vista.

ENTRENAMIENTO

Transformers



Redes Neuronales

En medio del camino de, la vida, errante me encontré por selva oscura, en que la recta vía era perdida. ¡Ay, que decir lo que era, es cosa dura, esta selva salvaje, áspera y fuerte, que en la mente renueva la pavora!

en medio del camino de la vida, errante me encontré por selva oscura, en que la recta vía era perdida. ay, qué decir lo que era, es cosa dura, esta selva salvaje, áspera y fuerte, que en la mente renueva la pavora.

['en', 'medio', 'del', 'camino', 'de', 'la', 'vida', ',', 'errante', 'me', 'encontré',
'por', 'selva', 'oscura', ',', 'en', 'que', 'la', 'recta', 'vía', 'era', 'perdida', ',',
'ay', ',', 'qué', 'decir', 'lo', 'que', 'era', ',', 'es', 'cosa', 'dura', ',', 'esta',
'selva', 'salvaje', ',', 'áspera', 'y', 'fuerte', ',', 'que', 'en', 'la', 'mente',
'renueva', 'la', 'pavora', ',']

167, 143, 26, 879, 7, 6, 148, 47, 1468, 21, 1139, 28, 845, 5901, 47, 7, 81, 6,
1380, 1018, 92, 514, 3, 107, 47, 54, 202, 16, 1380, 81, 11, 121, 736, 47, 202,
845, 5901, 47, 613, 1422, 18, 426, 19, 56, 118, 202, 6, 148, 47, 106, 1357,
5, 4271

Transformers

La vida es bella, así que vívela cada día.

La vida es bella así que vívela cada día

La vida es bella así que vívela cada día

Transformers

La vida es bella así que vívela cada día

La vida es bella así que vívela cada día

La vida es bella así que vívela cada día

La vida es bella así que vívela cada día

La vida es bella así que vívela cada día

La vida es bella así que vívela cada día

Transformers



Transformers

Era hijo de Germánico, quien a su vez era hijo adoptivo del emperador Tiberio. Su abuelo Nerón Claudio Druso, muerto prematuramente, era el hermano menor del emperador Tiberio. Germánico es considerado como uno de los más grandes generales de la historia de Roma. De niño acompañó a su padre en sus expediciones militares por Germania (14-16), donde se calzaba con las caligas de los legionarios, quienes le dieron el sobrenombre afectuoso de «Calígula», que significa literalmente «botitas». Tras la celebración en Roma del triunfo de su padre, marchó con él a Oriente. Germánico murió durante su estancia en Antioquía, en el año 19. Después de enterrar a su padre, Calígula regresó con su madre y sus hermanos a Roma. Su presencia generaba incomodidad al emperador, probablemente por las extrañas muertes de una serie de parientes del futuro emperador, entre los que se contaban dos de sus tíos. Esto degeneró en una enemistad con Tiberio aunque sus relaciones parecieron mejorar cuando este se trasladó a Capri y fue nombrado pontifex. Antes de su muerte, el 16 de marzo de 37, Tiberio ordenó que el Imperio fuera gobernado de forma conjunta por Calígula y Tiberio Gemelo.

Tras deshacerse de Gemelo, el nuevo emperador tomó las riendas del imperio. Su administración tuvo una época inicial marcada por una creciente prosperidad y una gestión impecable; no obstante, una grave enfermedad que sufrió el emperador marcó un punto de inflexión en su modo de reinar. A pesar de que una serie de errores en su

ATENCIÓN

CALIGULA EMPERADOR ROMA HIJO DE GERMANICO ADOPTADO TIBERIO
ABUELO NERON NIÑO EXPEDICIONES MILITARES EN GERMANIA INCOMODIDAD
ENEMISTAD TIBERIO TO



Cómo coloco el **gato** hidráulico para levantar el coche

Estas son las consideraciones que debes tener en cuenta al utilizar el gato hidráulico para levantar el coche:

Encuentra una superficie plana y nivelada

Es importante que la superficie donde utilizas el gato hidráulico para levantar el coche sea plana. Esto le dará **mayor soporte y estabilidad**. Así evitarás que el coche se mueva o se desplace.

ATENCIÓN

MECÁNICO

HIDRÁULICO

AUTO

VEHÍCULO

SEGURO

LEVANTAR

Ejercicio para **gatos** tras una cirugía o esterilización

Aunque a tu gato le encante estar al aire libre, no es buena idea dejarlo suelto hasta que esté totalmente recuperado. Si lleva un vendaje, este se le podría enganchar o ensuciar, y no tendría la misma agilidad para huir del peligro como de costumbre.

No lo dejes salir de casa hasta que le hayan quitado los puntos o hasta que el veterinario te diga que ya puede. Incluso estando en el interior, puede que haga alguna travesura que no le convenga: que suba y baje las escaleras, que se suba a cosas interesantes y juegue demasiado con otros animales.

ATENCIÓN

OPERACIÓN

VETERINARIA

PACIENTE

ANESTESIA

BISTURI

ENTONCES ¿CUÁL ES EL MEJOR ALIMENTO PARA GATOS?

No hay mejor alimento para gatos que **la unión de ambos tipos de alimentación**. Eso sí: siempre en equilibrio y sin excedernos en la cantidad de nutrientes que le administremos. O, dicho de otro modo, que no hay cómo intercalar ambos tipos de dieta pero siempre llevando un control de las cantidades.

Dada la costumbre del gato de comer varias veces a lo largo del día, lo ideal es dejarle un comedero con pienso con una cantidad ligeramente menor a la pautada. De esta manera, tendremos la opción de poder darle una toma de comida húmeda al día sin sumar calorías extras a su dieta. Y, vistos sus beneficios, podemos ser generosos con ella. Y quien dice una toma habla también de dos. Si no estamos durante el día en casa, podemos establecer un desayuno y una cena con comida húmeda dejándoles para nuestra ausencia un cuenco con pienso. Importante: siempre con una dosis menor, ya que estamos aportándole calorías con el otro tipo de alimento.

ATENCIÓN

COMIDA

WHISKAS

JUGAR

DORMIR

PELOTA

LETRINA



Bruselas acepta revisar los ajustes fiscales tras cada cita electoral

Opinión

Un combatiente en el infierno de Dajmā: "Matamos a todos los rusos que podemos para que no ataquen en otros sitios"

El ruso Zamiaty, sobre la moción de censura a Pedro Sánchez: "Yo no defiendo a Sánchez"



Entrenamiento de datos

INTELIGENCIA ARTIFICIAL EN ACCIÓN





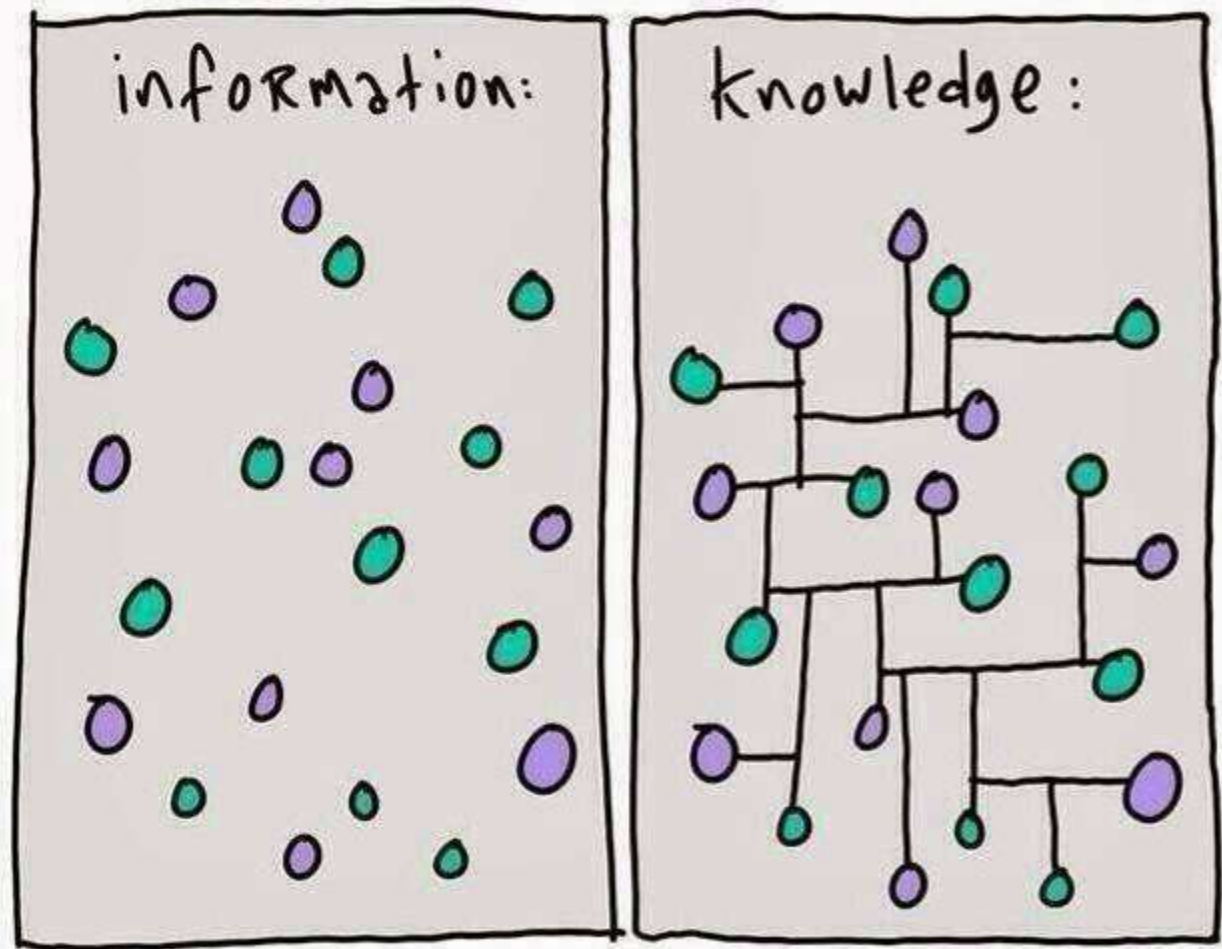
ChatGPT



DALL·E 2

Canva

CONECTANDO IDEAS



BIENVENIDO A LA ERA DE LA INTELIGENCIA ARTIFICIAL

La Inteligencia Artificial y el futuro del trabajo.

¿Cuál es tu conclusión al respecto?

TAKK SKAL DU HA
tānan
BEDANKT
SUKRAN
KHAWP KHUN
ARIGATOU
OBRIGADO
S' EFHARISTÓ
DIOLCH
köszönöm
THANK
YOU
DANK
děkuji vám
GAHM SA HAB NI DA
MULTUMESC
MAHALO
SPASIBA
GRACIAS
PALDIES
TERIMA KASIH
RAHMAT
SUKRAN
Kiitos
TEŞEKKÜRLER
DHUN YUH VAAD
dzięki

Gustavo Palacios Urincho

Cel. 686 125 0386

gpalacios@capaxis.com.mx